

平成29年(2017)

会報 11月号

柏市歩こう会

会報434号平成29年10月20日発行
昭和56年5月設立

★ 会長 濱口 隆 船橋市二和西 1-6-4-102 ☎090-1205-3551
★ 事務局 大學 敏子 柏市布施 908-4 ☎04-7131-3772

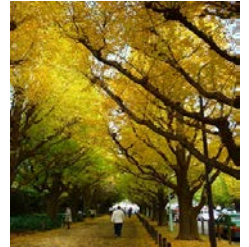
11月例会 (平成29年 ●第11回例会 通算439回例会 ●行事通算462回)

(注)「役員の責任」 本会の行事中に事故発生しても、会員及び一般参加者は、会および役員の責任は一切問わない事とする。

11月行事のご案内

都会の秋、神宮外苑イチョウ並木から箱根山

東京の深まりゆく秋の一日、新宿の町並の中、遊歩道公園「四季の路」を歩いて花園神社で参拝し、千駄ヶ谷駅前から外苑を目指します。国立競技場では工事中のクレーン車がまるで林のように所狭しと立ち、オリンピックに向けて急ピッチの工事が進んでいるのが見られます。すっかり黄色に色づいた神宮イチョウ並木の歩行。午後からは人気のアニメ映画「君の名は」の聖地・須賀神社など人気スポットを巡ります。戸山公園内の標高44.6メートル箱根山山頂などでも「都会の秋」を満喫しましょう。



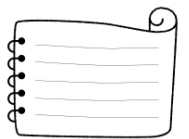
【 記 】

期 日： 平成29年11月12日 (小雨決行)
集合場所： JR 柏駅中央改札口
集合時間： 8時00分 (時間厳守)
出発時間： 8時05分発 JR 常磐線「上野行き」乗車、日暮里駅経由「高田馬場」駅にて西武新宿線にのりかえ、「西武新宿駅」下車 9時5分到着
交通費： 行き： 柏駅～西武新宿駅 790円 帰り： 高田馬場駅～柏駅 640円

【コース案内】 約12.0km

西武新宿駅～四季の路～花園神社 (朝礼・WC)～千駄ヶ谷駅前 (休憩・WC)～神宮イチョウ並木 (昼食)～須賀神社～お岩稲荷神社～田宮稲荷神社～暗闇坂～戸山公園・箱根山 (休憩・トイレ)～諏訪神社 (解散)～高田馬場駅～柏駅

今回は新宿から神宮へ、そして高田馬場へと、都会を歩きます。大勢の人が都会の秋を楽しもうとお出かけになっています。周りの方への迷惑にならないよう、気をつけて歩きましょう。団体が来ただけでも、嫌な気分になる人もいます。歩道では絶対に広がらないよう、交差点で信号待ちの時、ダンゴになって固まらないように歩いてください。外苑や戸山公園では自転車ですさそうと走る若者も沢山います。おしゃべりに夢中になって、ぶつかってケガなどしたりすることのないようよろしくお願いします。(会長)



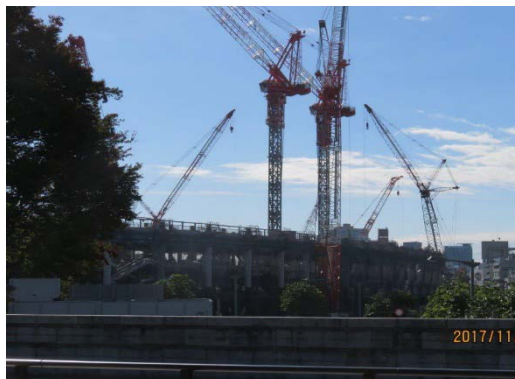
交通安全を励行し、健康で元気に歩き、お互いの親睦を図りましょう。

ホーム (見学) ページ： [柏市歩こう会](#) [検索](#) でご覧になれます。

11月例会「都会の秋、神宮外苑イチョウ並木から箱根山」報告

期日：11月12日（日） 天気：快晴 気温：16度
参加者：97名（会員64名、一般参加33名）

この上ない好天気、外苑イチョウ並木はさんさんと太陽の光を浴びて黄色一色、足元は黄色の絨毯。御苑や花園神社ではさほどの紅葉も見られなかったせい、また、工事中のオリンピックスタジアムの様子を見たすぐあとだったせい、その見事さに皆さん感嘆の声をあげていました。新宿にも外苑にも多くの外国人観光客、インスタで写真を送ったりしていました。「君の名は」の人気スポット「須賀神社」では可愛い七五三のお子さんとふれ合うことができました。久しぶりに訪れたエリア、箱根山の頂上もきれい。お洒落散歩が楽しめた11月例会でした。（担当幹事）



スマホの利点

「みんなちがってみんないい」。公津の杜で開催された金子みすず展に行ってきました。少女の描いた全身からあふれる感受性、奥にあるのは優しさ。詩人それも童謡の詩にふれるのは初めてでした。スマホに新聞の案内を写真で残していたおかげで日にちも場所も間違えずに行けました。物忘れがひどくなってきた近頃、大事なものはすぐスマホに残しておくようにしています。それにしても優しい人は沢山いますね。「そうさんの唄」のまど・みちお、タレント大竹まこと、なぎら健吉、映画監督の山本晋也さんなど。少しでもあやかって優しい気持ちを忘れずに生きていきたいものですね。（編集部）